

braPLAN 2.6

Brukermanual

Versjon 2.6
2011-04-07



Denne brukermanualen vil gi en introduksjon til braPLAN og krav til planarkivet med tilhørende prosesser. Eksisterende brukere vil finne denne både nyttig og i stor grad tilstrekkelig for å ta den nye versjonen i bruk.

Manualen vil ellers ta deg igjennom følgende kapitler:

1 INNHOLDSFORTEGNELSE.....	3
2 OM BRAPLAN.....	4
3 OVERSIKT.....	6
4 KARTET.....	9

1 INNHOLDSFORTEGNELSE

1 INNHOLDSFORTEGNELSE	3
2 OM BRAPLAN	4
2.1 Hva er braPLAN.....	4
2.2 Hva er braARKIV.....	4
2.3 Start av braPLAN.....	4
2.4 Objektet plan – prosesser, dokumenter og ansvar.....	5
3 OVERSIKT	6
3.1 Skjermbildet.....	6
3.2 Frie søk i planarkivet.....	6
3.2.1 Enkelt søk.....	6
3.2.2 Avansert søk.....	7
3.2.3 Matrikkelsøk.....	7
3.2.4 Om å gjøre "smale" søk	7
3.3 Ferdig definerte søk.....	8
3.3.1 Siste planforslag.....	8
3.3.2 Siste vedtak.....	8
3.4 Rapport av kriterier av søkeskjema.....	8
4 KARTET	9

2 OM BRAPLAN

Alle planprosesser med tilhørende dokumenter skal iht. lov registreres og indekseres (registrere nøkkelinformasjon om planen) for deretter å bli lastet i planarkivet. braPLAN gir en god oversikt for publikum og er samtidig god for saksbehandlere å forholde seg til.

2.1 Hva er braPLAN

braPLAN er et digitalt planregister, som samler og tilgjengeliggjør informasjon og dokumenter som angår planer i kommunen for kommunens saksbehandlere, interessenter og publikum.

Kommunens saksbehandlere kan legge til og endre informasjon om planen, som:

- Planens navn og PlanID
- Type plan (for eksempel områderegulering)
- Planens status (for eksempel gjeldende plan)
- Forslagsstiller, saksnummer i saks- og arkivsystemet, vertikalnivå, lovreferanse og stedsnavn
- Alle hendelser i planens saksbehandling (for eksempel vedtak) med tilhørende behandlingsmyndighet
- Kommentarer som angår planen
- Dokumenter, med metainformasjon om dokumentene
- Geografisk planomriss, med visning i kart

Alle disse opplysningene om planer er søkbare i et webgrensesnitt, som er tilgjengelig både for kommunens ansatt og publikum.

Datastrukturen i braPLAN er iht nasjonal produktspesifikasjon for arealplan og digitalt planregister som er spesifisert i forskrifter for ny Plan og bygningslov (PBL2008).

Les mer: <http://www.geomatikk-ikt.no/braplan>

2.2 Hva er braARKIV.

braArkiv er en åpen og integrasjonsvennlig løsning for lagring og gjenfinning av dokumenter. braArkiv kan integreres mot ulike sak/arkivsystemer, GIS-løsninger og andre fagsystemer.

Oppslag i braArkiv skjer ved direkte søk på registrert nøkkelinformasjon innenfor eller på tvers av definerte arkivdeler, samt oppslag via kart på f.eks eiendom, bygning, eller planområde.

braPLAN benytter et arkivsegment i braArkiv for å håndtere dokumenter og vedlegg. Dette gjør at de er enklere tilgjengelig for andre systemer. braArkiv tilbyr også automatisk variantgenerering, slik at en opplastet TIFF-fil (eksempelvis et kart) automatisk vil være tilgjengelig for visning som PDF-dokument via internett (http://www.regjeringen.no/upload/MD/Vedlegg/Planlegging/Geografisk%20informasjon/Plan_Prodspek_Del4_Datamodell_digitalt_planregister_ver09.11.06.pdf).

Les mer: <http://www.geomatikk-ikt.no/braarkiv>

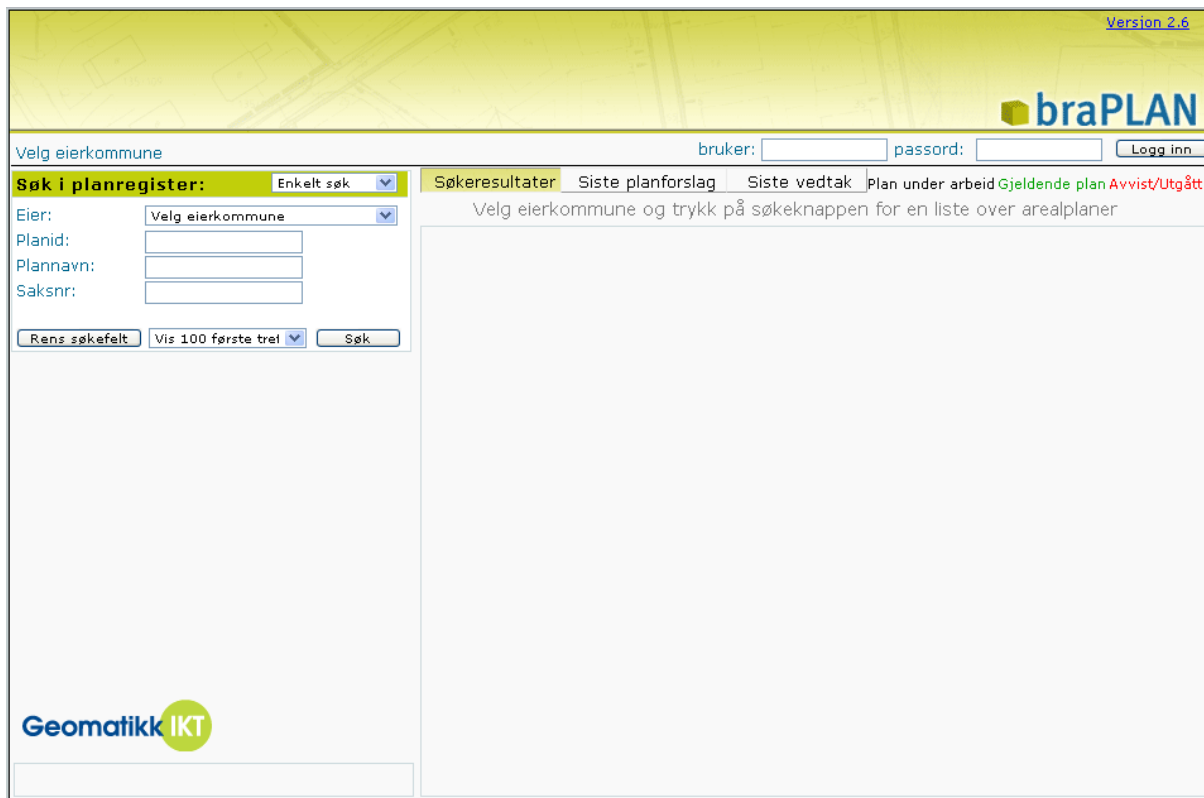
2.3 Start av braPLAN.

Planarkivet braPLAN er WEB-basert. Du benytter en vanlig nettleser for å få tilgang til programmet. De fleste nettlesere vil fungere, for eksempel Internet Explorer (ver. 6 eller nyere) eller Firefox.

Du må ha javascript aktivert i nettleseren for å benytte braPLAN. Dette er standardinnstillingen i alle nettlesere, så du behøver sannsynligvis ikke endre noen innstillinger før du bruker braPLAN.

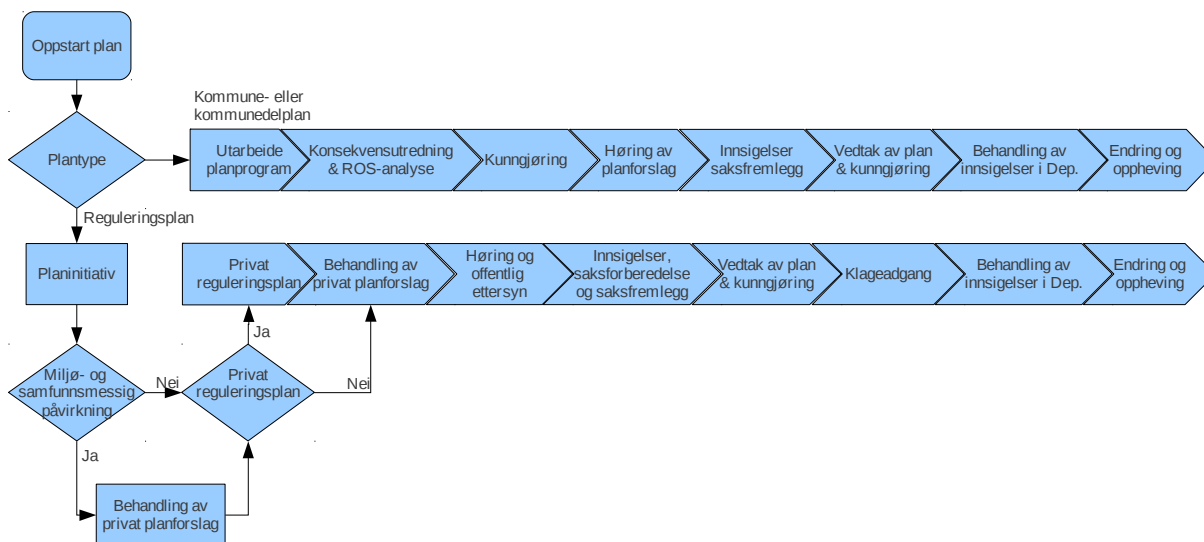
Start nettleseren, skriv <http://braplan.geoweb.no/braplan> i adressefeltet og trykk enter.

Man vil få frem startsidene til braPLAN på skjermen:



Ill. 2.1: Oppstartbilde braPLAN

2.4 Objektet plan – prosesser, dokumenter og ansvar



Ill. 2.2: Standard saksgang

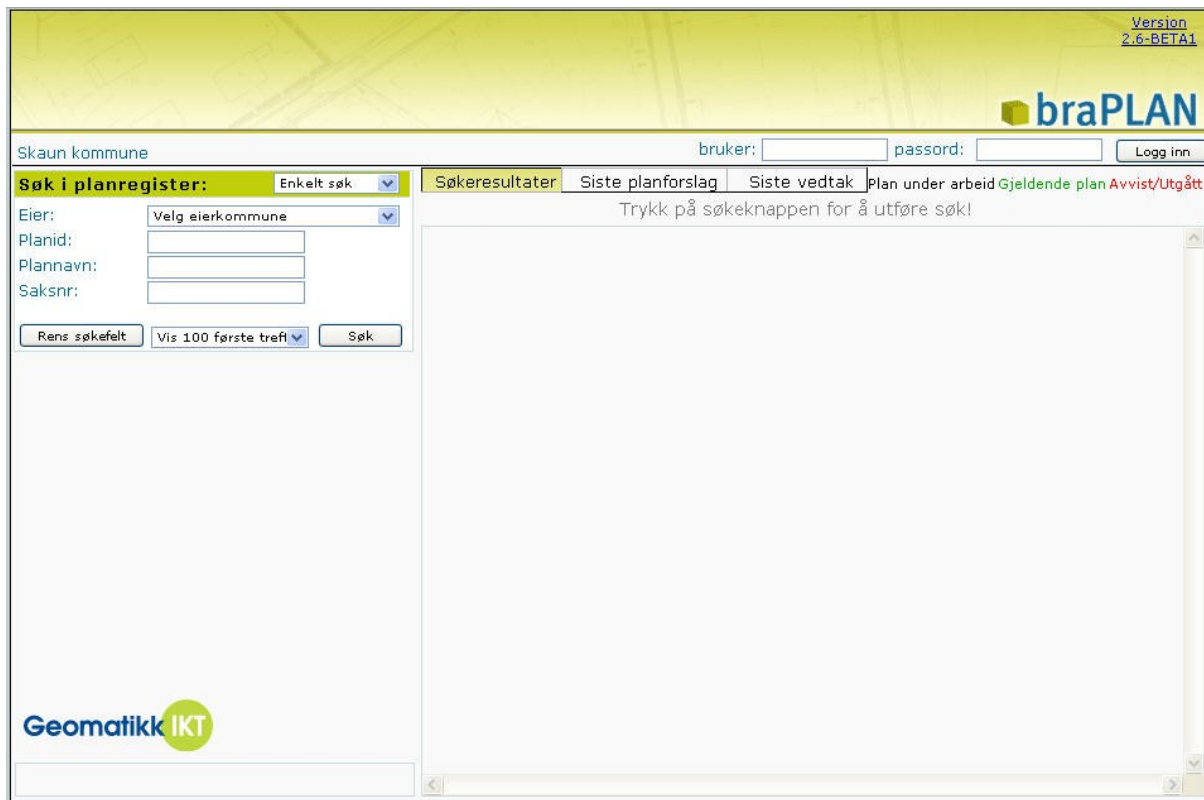
I figuren nedenfor vises hvilke prosesser som inngår i en planprosess. Hvis kommunen har en saksgang som avviker fra dette, kan egne saksganger legges inn i braPLAN.

3 OVERSIKT

braPLAN fungerer som en publikumsportal som viser offentlig informasjon om en plan uten behov for innlogging.

3.1 Skjermbildet

Når man først kommer til braPLAN sin nettside, vil man bli presentert med skjermbildet nedenfor. Her ser man muligheten for å gjøre frie søk i planarkivet for en valgt kommune. Man kan foreta et enkelt søk, et mer avansert søk, eller velge standardsøk. Forklaring følger under.



Ill. 3.1: Oppstartbilde braPLAN.

3.2 Frie søk i planarkivet

Etter at du har valgt eierkommune, kan du søke i planarkivet.

Du kan velge mellom enkelt eller avansert søk. Noen kommuner kan også ha matrikkelsøk:

- Enkelt søk
- Avansert søk
- Matrikkelsøk

3.2.1 Enkelt søk

For å gjøre et enkelt søk i planarkivet velger du eierkommune, og deretter legger du inn informasjon om PlanID, Plannavn eller saksnummer.



Ill. 3.2: Enkelt søk i planarkivet.

Resultatet av søket blir listet i høyre vindu. Søkeresultatene vises med planid og plannavn. Øverst vises antall treff som vises, og om det finnes flere treff. Resultatene er sortert på planid.

Du gjør et ”smalere” søk ved å velge flere søkekriterier samtidig.

3.2.2 Avansert søk

For å gjøre et avansert søk i planarkivet velger du først eierkommune, og deretter "Avansert søk" fra nedtrekksmenyen øverst til venstre.

Du kan nå søke etter flere kriterier. PlanID, Plannavn og Saksnummer tilsvare enkelt søk. Du har nå muligheten for også å søke på kriteriene Saksbehandler, Stedsnavn, Plantype, Status og Dato. Datofeltet lar deg søke på hendelser før eller etter en gitt dato, på en gitt dato, eller i et tidsrom mellom to datoer.



Ill. 3.3: Avansert søk i planarkivet.

Resultatet av søket blir listet i høyre vindu. Søkeresultatene vises med planid og plannavn. Øverst vises antall treff som vises, og om det finnes flere treff. Resultatene er sortert på planid.

Du gjør et "smalere" søk ved å velge flere søkekriterier samtidig.

3.2.3 Matrikkelsøk

For matrikkelsøk må du minst fylle ut gårdsnummer ("Gnr"), og eventuelt bruksnummer og festenummer. Du får da treff på de planene som berører matrikkelen du søker med.

Ta kontakt med Geomatikk IKT as om kommunen ønsker å tilgjengeliggjøre matrikkelsøk i BraPlan.



3.2.4 Om å gjøre "smale" søk

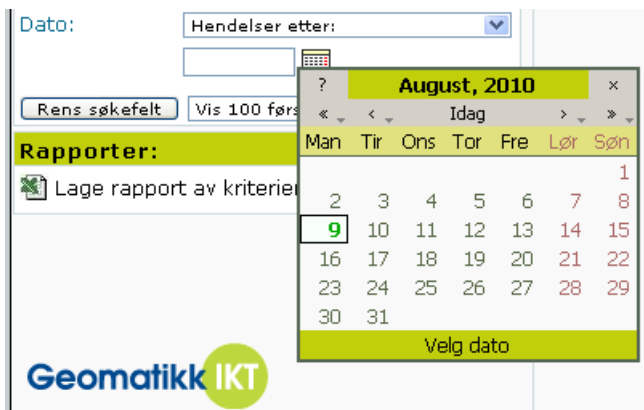

For å gjøre et mer "smalt" søk, legger du inn informasjon i flere av feltene, eller skriver mer utfyllende i dem.

Planid: Her må du skrive *begynnelsen av* (eller hele) planid/plannavn for å få treff. Eksempel: Søk på "b" gir treff på "b001c", mens søk på "c" gir IKKE treff på "b001c". For å søke i hele strengen, kan du skrive et prosenttegn foran søkeordet ditt. Eksempel: Søk på "%c" gir treff på "b001c".

Saksnummer, plannavn, saksbehandler og stedsnavn: Her kan du skrive *del av* saksnummer/saksbehandler/stedsnavn/plannavn for å få treff. Eksempel: søk på "nordmann" gir treff på "Ola Nordmann". Du trenger altså ikke skrive inn %-tegnet her.

Dato for hendelser: Skriv datoen på formatet dd.mm.åååå. Eksempel: 14.01.2001 er 14.januar 2001. Du kan også velge dato fra kalenderen – trykk på det lille bildet ved siden av datofeltet.

Antall treff: Søket går ofte raskere hvis du begrenser antall treff som skal vises.



3.3 Ferdig definerte søk

Ill. 3.4: Ferdig definerte søk.

Systemet har ferdig definerte søk. Disse er: "siste planforslag" og "siste vedtak".

3.3.1 Siste planforslag

Her vises de planene som har status som planforslag, og som har nye hendelser. Resultatene er sortert på hendelsesdato, nyeste øverst.

3.3.2 Siste vedtak

Her vises de planene som har status som gjeldende plan, og som har nye hendelser. Resultatene er sortert på hendelsesdato, nyeste først.

3.4 Rapport av kriterier av søkeskjema

Du kan lage et Excel-regneark med detaljer fra planene som du fikk fram i søket ditt. Dette kan ta noe tid å laste ned hvis du har veldig mange treff.

Rapporter:

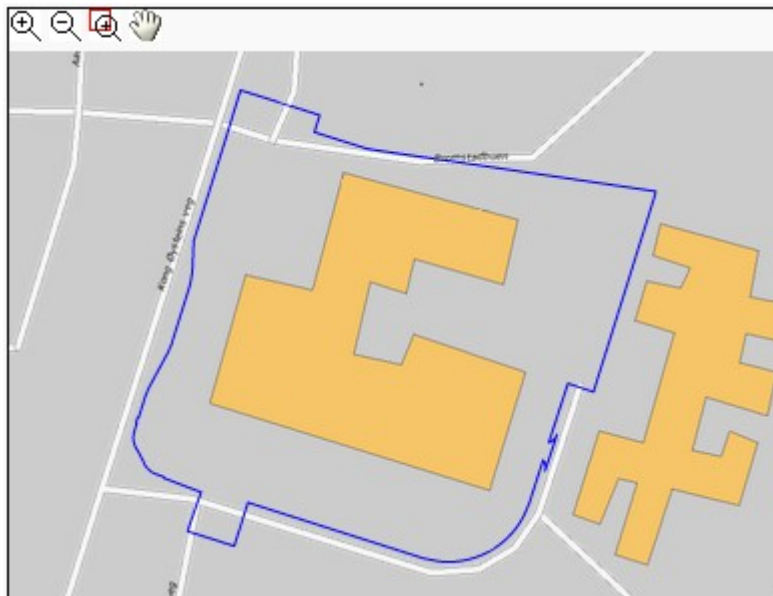
[Lage rapport av kriteriene i søkeskjema](#)

Du må være innlogget for å se denne funksjonen.

Planid	Plannavn	Planstatus	Vedtaksdato	Vedtaksmyndighet	Plantype
r0064k	Munkvollhaugen, fradeling til daginstitusjon for barn	Utgått/Erstattet			Reguleringsplan
r0341	Nj Jonsvannsvveg fra Dmjkjæringsvegen til Universitetet og Steinarvegen fra Vegskillet til Loholt Alle med tilstøtende vege og arealer	Gjeldende plan	15.11.2005	Bygningsrådet	Reguleringsplan
r0186e	Rotvoll nedre, gnr.16/1(nord for jernbanen), Rotenissen barnehage.	Gjeldende plan	07.12.2005	Byplansjefen	Reguleringsplan
r0456	Hornebergveien mellom Leirfossen og Fossegrenda	Gjeldende plan	15.12.2005	Bystyret	Reguleringsplan
r0465	Njpan Leir, gnr.204/66	Gjeldende plan	24.11.2005	Bystyret	Reguleringsplan
r0316f	Ivar Lykkes veg 1, 323/945 m.fl.	Gjeldende plan	27.10.2005	Bystyret	Reguleringsplan
r0316h	Ivar Lykkes veg 10, 323/1059	Avvist			Reguleringsplan
r0290e	Nardovegen 15, 68/37 (Ørdal gartneri) og Sunnlandskrenten 16, 69/2 (Nardo skole).	Gjeldende plan	27.10.2005	Bystyret	Reguleringsplan
r0118ak	Sandgata 28, 402/305 (parkeringshus) m. fl.	Gjeldende plan	27.10.2005	Bystyret	Reguleringsplan
r114e	Byåsen skole med tilhørende utearealer.	Gjeldende plan	27.10.2005	Bystyret	Reguleringsplan
r0416c	E6 Nordre Avlastningsveg 11a	Planforslag			Reguleringsplan
r0067	Jørunds gate 17, gnr. 404, bnr. 197	Planforslag			Reguleringsplan
r0266m	Teslimyren, gnr. 41, bnr.1, del av	Planforslag			Reguleringsplan
r0221ad	Langørgan Øvre 17, Bje barnehage	Planforslag			Reguleringsplan
r1001h	Magnus den godes gate 24	Planforslag			Reguleringsplan
r0118aq	Hospitalløkken 20B, gnr. 402/3	Planforslag			Reguleringsplan
r0031d	Lossiusvegen 5B, Sænenborg barnehage	Planforslag			Reguleringsplan
r0236c	Klæbuvegen 113, barnehage	Planforslag			Reguleringsplan
r0210am	Astronomveien 9, gnr. 77/15	Planforslag			Reguleringsplan
r0197o	Håkon Jarls gate 1 og 12, Øya sykehjem	Planforslag			Reguleringsplan
r0094n	Konosveoen barnehage	Planforslag			Reguleringsplan

4 KARTET

Kartet vises når planen har et omriss (lastet opp med sosi).



Bruk + og – knappene for å zomme inn og ut, og panorer med å holde museknappen inne og dra kartet. Du kan også bruke rullehjulet på musa for å zomme.

Kartet som vises er et standard bakgrunnskart. Kommunen kan også vise sitt eget bakgrunnskart, ortofoto eller lignende. Ta kontakt med Geomatikk IKT as for forespørsler om tilpasning av kartklienten.

Her er et eksempel, der Bergen kommune bruker sin egen WMS-tjeneste som bakgrunnskart:

